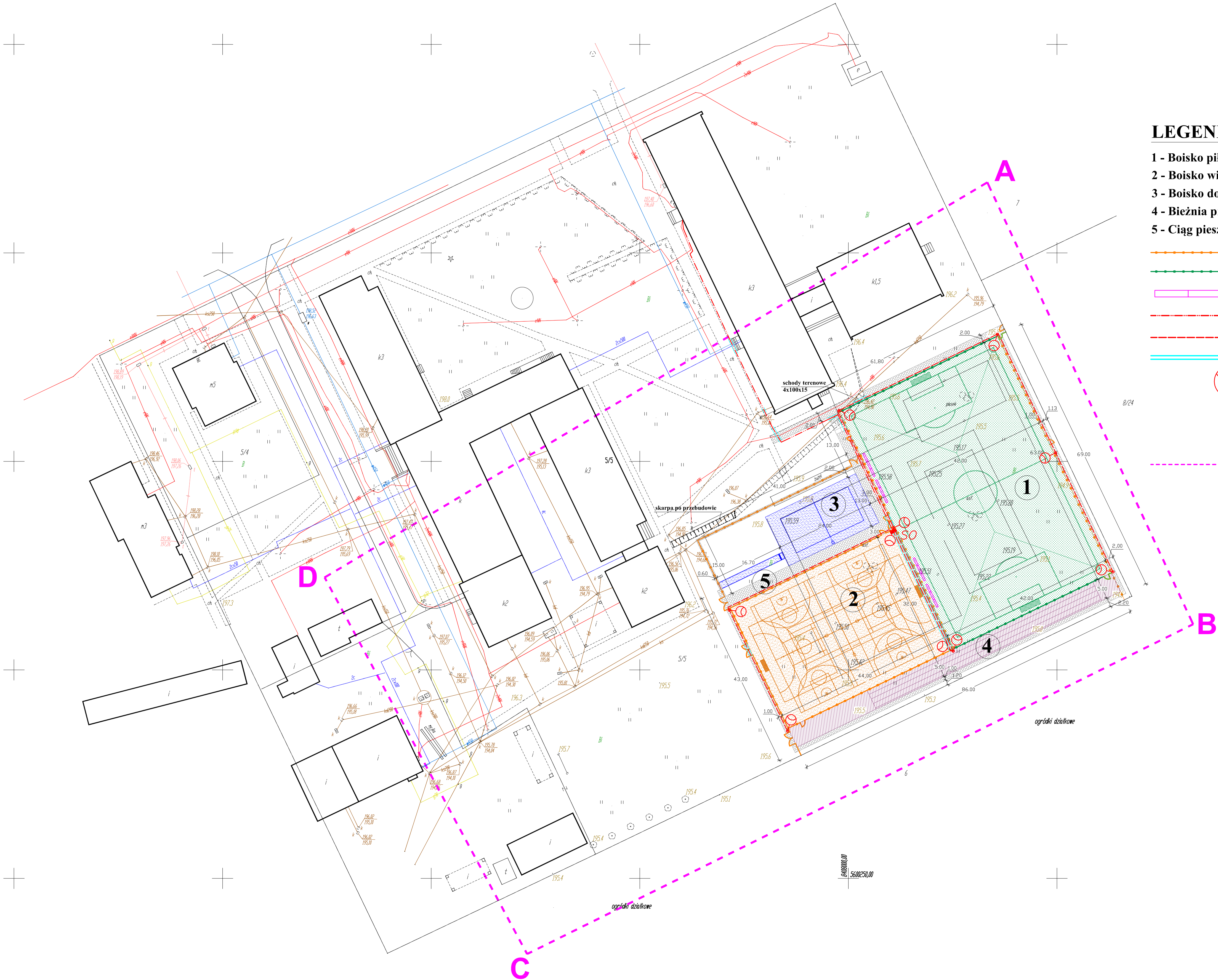


PROJEKT ZAGOSPODAROWANIA TERENU
skala 1 : 500

LEGENDA:

- 1 - Boisko piłkarskie o nawierzchni z trawy syntetycznej, wym. netto 59x38 m
2 - Boisko wielofunkcyjne o nawierzchni poliuretanowej, wym. zewn. 44x32 m
3 - Boisko do siatkówki plażowej, wym. netto 18x9 m
4 - Bieżnia prosta 60-metrowa o nawierzchni poliuretanowej, wym. zewn. 86x5 m
5 - Ciąg pieszy szer. 3,00 m o nawierzchni z kostki brukowej betonowej

- Ogrodzenie zewnętrzne wys. 4,00 m z paneli
Ogrodzenie zewnętrzne wys. 6,00 m z paneli (piłkochwyty)
Siedzenia dla zawodników
Kabel zasilający YAKY 4x35mm²
Kabel do zasilania oświetlenia YAKY 4x25mm²
Rura osłonowa DVK do osłony kabli energetycznych
Maszt oświetleniowy z naświetlaczami metalohalogenowymi
SO- Szafka sterowania oświetleniem
Zakres opracowania



PROJEKT BUDOWLANY	Ośrodek:	Zespół boisk sportowych przy Zespole Szkół Leśnych w Bilgoraju			Skala:
	Adres:	ul. Polna, Bilgoraj, działka nr ewid. 5/5 ark. mapy 60			
Nazwa rysunku: Projekt zagospodarowania terenu					1 : 500 Nr rys. 0
PROJEKTANCI		Nr upraw.	Podpis	Data	
inż. Marian Olszyski		ANB-5131/084		12.2010 r.	
mgr inż. Tomasz Bzdziuch		LUB0101PW0009			